

Real 60 - 62
43004 Tarragona
Tel. +34 977 591 836
Mob. +34 600 696 894
www.galeriasilvestre.com

Doctor Fourquet 39
28012 Madrid
Tel. +34 915 991 918
Mob. +34 600 696 894
galeria@galeriasilvestre.com

galería silvestre

Programació

Març - Juliol 2015

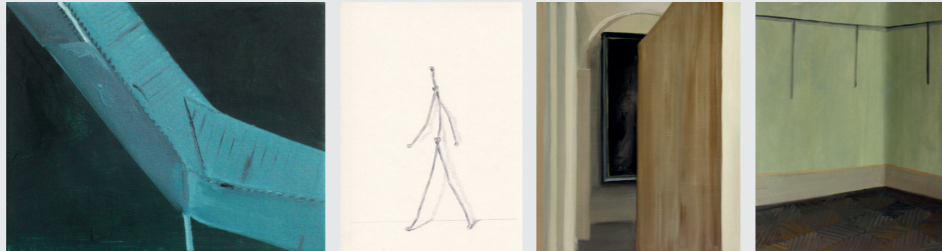


EXPOSICIONS TARRAGONA

14 MARÇ 2015 - 22 ABRIL 2015
ELLA LITWITZ



25 ABRIL 2015 - 28 MAIG 2015
GLORIA MARTIN/GERMAN PORTAL



6 JUNY 2015 - 15 JULIOL 2015
CATERINA BOTELHO



CURSOS/TALLERS

INTRODUCCIÓ A L'ART CONTEMPORANI

El curs serà una guia per entendre quines són les raons que ens han portat a l'art d'avui, quins canvis s'han succeït i quines modificacions s'han esdevingut. Veurem quines pautes tenim per enfrontar-nos a una exposició amb tota la intensitat necessària i com l'art avança ferm en el seu context, on cal la radical contemporaneïtat. El curs està dirigit a estudiants, amants de l'art, artistes i a qui agradi fer recorreguts per exposicions i museus, i que vulguin aprofundir en tot allò que l'art ens proposa.

Una sessió: 15 €
Mig curs 4 sessions: 50 €
Reducció estudiants i aturats: 40 €

Dijous 19 FEBRER 2015 19'30h
ON SÓN ELS OBJECTES? IDEA I CONCEPTE.
Imparteix Cinta Mata
Dijous 19 MARÇ 2015 19'30h
PER QUÈ UN NEN PETIT NO POT FER AIXÒ.
LA DESTRESA CONTEMPORÀNIA. Imparteix
Cinta Mata
Dijous 16 ABRIL 2015 19'30h
PER A QUÈ ES FONAMENTAL L'ART?
LA FUNCIONALITAT NO FUNCIONAL.
Imparteix Pep Anton Clua Monreal
Dijous 21 MAIG 2015 19'30h
COL·LECCIONAR PER CONÈIXER. INTRO-
DUCCIÓ AL COL·LECCIONISME.
Imparteix Vanessa H. Sánchez
Curs coordinat i dirigit per l'historiadora de l'art
i galerista Vanessa H. Sánchez

ART I PSICOANÀLISIS

Volem detenir-nos a pensar com s'articulen les nostres relacions amb l'art, tant des d'una perspectiva intersubjectiva com intrasubjectiva. Quan la tendència actual és que aquestes relacions siguin homogènies, i així esdevenir controlables i sobretot rendibles pel mercat, una possibilitat interessant podem pensar que pot ser potenciar una lògica bastant diferent: una lògica basada en l'heterogeneïtat, molt menys controlable pel mercat però segurament més satisfactòria per als subjectes "un per un".

Amb aquesta política, intentarem fer ús del pensament psicoanalític, pensament que no es pot anomenar com a tal si no conté i sosté certa subversió.

Proposem, doncs, un diàleg entre l'art i la psicoanàlisi, diàleg clàssic però sempre propens a noves aproximacions a allò que és comú a ambdues disciplines: intentar representar allò irrepresentable, intentar dir allò que no pot ser dit.

Dijous 7 i 14 de MAIG 2015 De 19 a 21h
Preu seminari 25 €
Impartit per l'artista Armand Medina i el psicoanalista Franc Esteve

CRISI

Una aproximació a la posició de l'artista en el camp de l'art
A cura dels alumnes del Curs de comissariat de la URV a Tarragona
amb la col·laboració d'una selecció d'artistes de l'arxiu L'Irradiador

Taules de debat al voltant del concepte de crisi en relació a l'art i a la figura de l'artista; la precarietat de la tasca artística; com l'artista s'enfronta a una crisi del sistema i com aquest incideix en el camp de l'art.

Dissabte 18 JULIOL
CRISI de l'artista com a punt d'inflexió

GRUP DE TREBALL. Acte i acció

L'art té a veure amb allò que no entenem. Per una banda, amb l'acció volem fer-nos entendre; i per l'altra, amb l'acte inevitablement introduïm alguna cosa no pensada. Tractarem de conjugar aquests dos conceptes com una "relació suspensiva que promet el sentit o queda modificat amb insinuacions".

Acte i acció, acció i acte són maneres pensar les pràctiques artístiques, des del lloc del que fa i des del lloc del que mira.

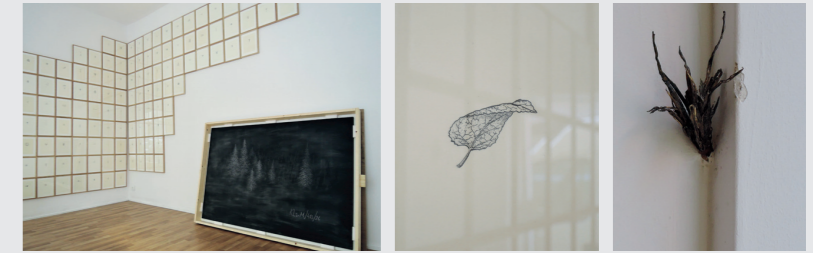
El que es pretén en el grup de treball és ser el lloc des d'on es puguin desplegar pensaments i accions que no quedin sotmesos per discursos recurrents o d'altres, però que tampoc no tinguin la pretensió de reforçar el fer de l'espai expositiu. Cal pensar a generar un discurs particular i possible basat en l'experiència de cadascú, resistint-nos als discursos únics i hegemònics.

+ info www.galeriasilvestre.com
Cicle coordinat i dirigit per Armand Medina

Dissabte 25 JULIOL
CRISI de la professió de l'artista

EXPOSICIONS MADRID

24 GENER 2015 - 8 ABRIL 2015
ELLA LITWITZ



11 ABRIL 2015 - 20 MAIG 2015
JUGADA A 3 BANDAS
Irene González amb Miguel Marina i Iker Lemos
Comissària: Nerea Ubieto



23 MAIG 2015 - 15 JULIOL 2015
MARTINHO COSTA



galería silvestre_Madrid

JUSTMAD6

24 de FEBRER a l'1 de MARÇ
Emerging Art Fair amb MARTINHO COSTA
Madrid

JUGADA A 3 BANDAS

11 ABRIL al 23 MAIG
IRENE GONZÁLEZ, Miguel Marina i Iker Lemos
Comissariat: Nerea Ubieto
Madrid

ENTREACTO 2015

18 de MAIG
Projecte seleccionat de la convocatòria Entreacto per a estudiants de la Facultat de Belles Arts de Madrid
Madrid



JOIERIA CONTEMPORÀNIA

JOIES A PART (II)

Del 5 al 11 de MARÇ
Dijous 5 MARÇ 2015 19h
INAUGURACIÓ
Sur o no sur
Joieria Contemporània Argentina
"Sures" plens de paisatges, racons que dibuixen treballs i pensaments, de llocs habitats, on els límits es desdibuixen connectant històries i hemisferis del sentit amb Ana Weisz, Cecilia Hecker, Eva Burton, Elisa Gulminelli, Gabriela Cohn, Rodrigo Acosta, Gastón Rois, Lacov Azubel, Jorge Castañón, Lucia Mishquila Brichta, Maria Carelli, Mercedes Castro Corbat, Patricia Rodríguez i Sabina Tiemroth.
Divendres 6 MARÇ 2015 18'30h
CONFERÈNCIA
Silvia Puig
Es professora de l'Escola Massana de Barcelona i Doctora en Belles Arts.
LA MEDIDA DE LAS COSAS
www.lamedidadelascosas.es

Dissabte 7 MARÇ 2015 11h

JOIA EXPRESS.
Quatre joiers/es ens exposen la seva obra en menys d'una hora. Un mètode per no perdre cap detall amb tots els sentits i aprofitar per descobrir el treball que hi ha darrera de cada autor. Directe i participatiu.

Cicle comisariat i dirigit per Nuria Anguren
Exposició Sur o no sur comisariat per Sista + Eva Burton

JOIES A PART (III)

Del 30 de MAIG al 4 de JUNY
Divendres 29 MAIG 2015 19h
INAUGURACIÓ
Alchimia alumni collective
Aac és un nou col·lectiu fundat per Andrea Coderch, Catalina Gibert i Dinah Lee, entès com a plataforma per a tots els de Alchimia alumni amb l'objectiu de fer conèixer la joieria al gran públic i així organitzar, crear i participar en dife-

rents exposicions de diverses zones del món amb Akiko Ban, Andrea Coderch, Catalina Brenes, Catalina Gibert, Claudia Cucchi, Dinah Lee, Elena Gil, María Constanza Ochoa, María Eugenia López, María Ignacia Walker, Melissa Arias, Poly Nikolopoulou, Selen Özus, Francesco Coda, Yuki Sumiy.

Dissabte 30 MAIG 2015
11h ESMORZAR AMB EL COL·LECTIU
13h Intervenció en l'espai públic amb la col·laboració de Claudia Ripoll "Pugem els colors/Subamos los colores/Enhance colours"
Diumenge 31 MAIG 2015 17h
JOIA EXPRESS. Quatre joier/es ens presentaran i exposaran les seves peces en una hora. Cada hora podràs sentir i veure un treball diferent.

Cicle comisariat i dirigit per l'artista i docent Nuria Anguren